

SKLADBA V PLOŠE

- HYDROIZOLACE: HYDROIZOLAČNÍ FÓLIE Z MĚČENÉHO PVC, URČENÁ KE KOTVENÍ, S VÝZTUŽNOU VLOŽKOU Z POLYESTEROVÉ TKANINY
- SEPARAČNÍ VRSTVA: SKLOVLÁKNITÁ SEPARAČNÍ TEXTILIE MN 120g/m²
- TEPelnÁ IZOLACE EPS 100 S TEPelnÉIZOLAČNÍ DESKY Z PĚNÉHO SAMOZHÁŠLIVÉHO A STABILIZOVANÉHO POLYSTYRENU, NAPĚTÍ V TLAKU PŘI 10% STLAČENÍ 100 kPa

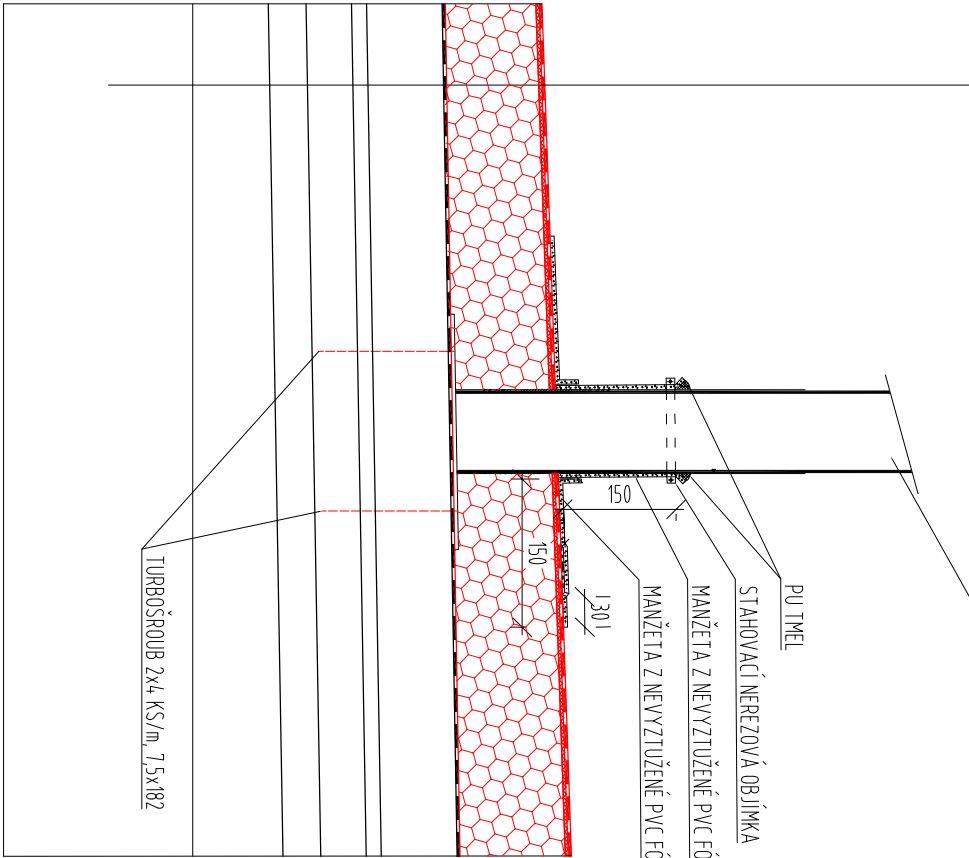
1,5mm
-
MIN 20mm, sklon 1°

STÁVAJÍCÍ (PONECHANÁ) SKLADBA STŘECHY

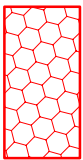
- PVC FÓLIE STÁVAJÍCÍ: PŮVODNÍ HYDROIZOLACE Z PVC FÓLIE
- TEPelnÁ IZOLACE: PŮVODNÍ TEPelnÁ IZOLACE Z EPS
- ASFALTOVÝ PÁS: PAROZÁBRANA Z ASFALTOVÉHO PÁSU, PŮVODNÍ HYDROIZOLACE
- BETONOVÝ POTĚR
- TEPelnÁ IZOLACE: PŮVODNÍ TEPelnÁ IZOLACE Z EPS
- SPÁDOVÁ VRSTVA: ŠTĚRK
- NOSNÁ KONSTRUKCE: STROPNÍ PANEL

-
100mm
20mm
60mm
50mm
CCA100mm
-

KRUHOVÝ PROSTUP (ZÁCHYTNÝ SYSTÉM)



LEGENDA MATERIÁLŮ:



TEPELNÁ IZOLACE Z EPS

- POZNÁMKY:
- ZÁCHYTNÝ SYSTÉM ŘEŠEN SYSTÉMOVĚ, TVOŘEN Z PATNÍ DESKY A KOTVÍČÍHO BODU S DÉLKOU UZPŮSOBENOU TLouŠTCE TEPelnÉ IZOLACE
 - STÁVAJÍCÍ HYDROIZOLAČNÍ VRSTVA VYSPRAVENA

- KONSTRUKČNÍ DETAIL Y JE NUTNÓ ŘEŠIT PŘÍMO NA STAVBĚ
- ZHOTOVITEL STAVBY ZODPOVÍDÁ ZA DODRŽOVÁNÍ BOZP, PO A OSTATNÍCH PRÁVNÍCH PŘEDPISŮ A NOREM ČSN PŘI PROVÁDĚNÍ DÍLA NAPŘ. ZÁK. Č. 350/2012 SB. (STAVEBNÍ ZÁKON) A VYHLÁŠKA Č. 268/2009 SB. O TECHNICKÝCH POŽADAVCÍCH STAVBY
- ZHOTOVITEL STAVBY JE POVINEN SI VÝMĚRY PŘEMĚŘIT PŘÍMO NA STAVBĚ PŘED ZAHÁJENÍM STAVBY

CHRANĚNO AUTORSKÝM ZÁKONEM – zákon č.121/2000 Sb.

HL. INŽENÝR PROJEKTU:	Ing. Vít Ševčík	<div><div>MENHIR</div><div>PROJEKT</div></div>		
ZODP. PROJEKTANT:	Ing. Vít Ševčík			
VYPRACOVAL:	Ing. Filip Vacek			
MÍSTO STAVBY:	parc.č.4418/1; 4418/2; 4987 k.ú. Brno - Řečkovice [611646]			
INVESTOR:	Statutární město Brno, MČ Řečkovice a Mokrá Hora, Palackého náměstí 11			
NÁZEV AKCE: ZŠ NOVOMĚSTSKÁ 21, BRNO - REKONSTRUKCE STŘECHY			FORMÁT	2 x A4
			Č. ZAKÁZKY	18_007
			STUPEŇ	DPS
			MĚŘÍTKO	1:10
OBSAH: D.1.1. ARCHITEKTONICKO – STAVEBNÍ ŘEŠENÍ				
NÁZEV VÝKRESU:	Č. VÝKRESU D.1.1.115			
D5 - DETAIL ZÁCHYTNÉHO SYSTÉMU				